

(A) 濃厚接触者（相当）の判断チャート

周囲で陽性者が発生。もしくは陽性者から連絡を受けた

陽性になった人が発症した日（もしくは陽性と診断される検査をした日）を確認してください。

保健所から濃厚接触者であると認定を受けましたか？

NO

陽性になった人は同居者ですか？

YES

NO

あなたは「濃厚接触者（相当）」
です

YES

以下の2つの両方に該当しますか？

- 陽性になった人と、発症日の2日前以降に会った。
- 陽性になった人と、感染リスクがある状態で接近した。

感染リスク・・・一緒に飲食した、マスクを着用していない状態で接触・会話した、狭い場所に長時間一緒にいた（ドライブ、カラオケ等）、対面する状態で長時間一緒にいた（ペア/チームによるグループワークや実験、ゲーム等）

NO



以下のような体調不良がありますか？

- 発熱、咳、咽頭痛、頭痛、倦怠感などの風邪の症状
- 呼吸困難、嗅覚・味覚障害など

YES

NO

以下のような体調不良がありますか？

- 発熱、咳、咽頭痛、頭痛、倦怠感などの風邪の症状
- 呼吸困難、嗅覚・味覚障害など

YES

NO

有症状の濃厚接触者（相当）
出校停止対象&要報告です。
「(3) 濃厚接触者（相当）となったとき」の対応フローをご覧ください。

無症状の濃厚接触者（相当）
出校停止対象です。
「(3) 濃厚接触者（相当）となったとき」の対応フローをご覧ください。

体調不良者
出校停止対象です。
「(1) 体調不良となったとき」の対応フローをご覧ください。

濃厚接触者に該当しません
引き続き健康観察に十分注意し、日常生活を続けてください。

YES

(A) How to Determine a Close Contact (or Equivalent)

Someone around you or someone you have been in contact with has tested positive.

Please confirm the patient's first day of symptom onset or the day their positive test sample was collected.

Have you been identified as a Close Contact by a Public Health Center?

No

Do you live with the COVID-19 patient?

Yes

No

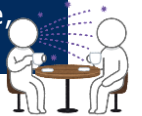
You are a Close Contact (or equivalent)

Yes

Please check if both of the following conditions apply to you.

- You met the COVID-19 patient sometime during the 2 days before their symptoms first appeared.
- You had contact with the COVID-19 patient in a high-risk setting.

High-risk settings: dining together, having contact or talking without wearing a mask, spending a long time together in a confined space (e.g., car, karaoke, etc.) or face-to-face situations (group activities, experiments, games, etc.)



No

Do you have any of the following symptoms?

- Cold-like symptoms such as a fever, cough, sore throat, headache, fatigue etc.
- Difficulty breathing, loss of sense of smell or taste, etc.

Yes

No

Do you have any of the following symptoms?

- Cold-like symptoms such as a fever, cough, sore throat, headache, fatigue etc.
- Difficulty breathing, loss of sense of smell or taste, etc.

Yes

No

You have been identified as a Close Contact (or equivalent) and have symptoms. Stay away from campus and notify the Institute.
See "3. If you are identified as a Close Contact (or equivalent)."

You have been identified as a Close Contact (or equivalent) but have no symptoms. Stay away from campus.
See "3. If you are identified as a Close Contact (or equivalent)."

You have symptoms. Stay away from campus.
See "1. If you feel unwell."

You are not a Close Contact.
Please continue to closely monitor your health.

